

## PRODUKT-NEUHEITEN



Josef Traub GmbH | Kürnbergstr. 25 | 81369 München

Tel.: +49 (0) 89 544 206 0 | [info@traub-gmbh.de](mailto:info@traub-gmbh.de)

[www.traub-gmbh.de](http://www.traub-gmbh.de) | [www.shop-traub.de](http://www.shop-traub.de)

# Inhalt

01   Marquardt Werkzeugschalter	3-4
02   Sperrelemente	4
03   Tripus Motorschutzstecker mit Drucktaster	5
04   Tripus Motorschutzstecker mit Drehknebel	6
05   Tripus Motorschutzstecker Einsätze	7
06   Schuko-Stecker und Kupplung	8
07   CEE-Stecker ohne Phasenwender	8
08   CEE-Stecker mit Phasenwender	9
09   CEE-Kupplungen	9
10   Kabeltrommel Vollkunststoff	10-11
11   Verbindungstechnik Weco	11
12   Steckdosen-Verteiler Elektra Tailfingen	12

### **2600.0501**

2-poliger Schließer,  
Druckhebel,  
Betätigungselement,  
10 (10) A 250 V AC 5E4  
**Bestellnummer: 703**  
(Hilti TE76)



### **1267.0604**

2-poliger Schließer,  
Druckhebel, Arretierung,  
Einschaltsperrung,  
10 (10) A 250 V AC 5E4  
16 (10) A 127 V AC 5E4  
**Bestellnummer: 704**  
(Bosch-Nr.: 1607200220)



### **1267.4701**

2-poliger Schließer, Druckhebel,  
Sonderausführung,  
20 (20) A 127 V AC 5E4  
12 (12) A 250 V AC 5E4  
**Bestellnummer: 705**  
(Bosch-Nr.: 1607200125)



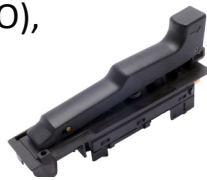
### **1267.0701**

2-poliger Schließer (DPNO),  
Druckhebel, Einschaltsperrung,  
16 (16) A 127 V AC 5E4  
10 (10) A 250 V AC 5E4  
**Bestellnummer: 706**  
(Bosch-Nr.: 1607200123)



### **1267.0704**

2-poliger Schließer (DPNO),  
Einschaltsperrung,  
16 (16) A 127 V AC 5E4  
10 (10) A 250 V AC 5E4  
**Bestellnummer: 707**  
(Bosch-Nr.: 1607200221)



### **1267.4608**

2-poliger Schließer (DPNO),  
Arretierung, Einschaltsperrung,  
20 (20) A 127 V AC 5E4  
12 (12) A 250 V AC 5E4  
**Bestellnummer: 708**  
(Bosch-Nr.: 1607200248)



### **0045.1411**

2-poliger Ausschalter  
(DPST) Schieber: PA,  
schwarz, mit Filzdichtung  
4 A 250 V DC 5E4  
4 (4) A 250 V AC 5E4  
**Bestellnummer: 709**



### **1264.0220**

2-poliger Schließer  
(DPNO), Druckhebel: PA  
16 (16) A 250 V AC 5E4  
**Bestellnummer: 710**  
(Fein)



### **1269.0101-03**

2-poliger Schließer (DPNO),  
Druckhebel: PA,  
12.5 (12.5) A 250 V AC 5E4  
22.5 (22.5) A 127 V AC 5E4  
**Bestellnummer: 711**



### **1352.0104**

3-poliger Wippschalter. Ein/  
Aus, Wippe: PA, grün,  
6 (6) A 380 V AC 5E4  
Buchsenklemmen 3 X M3,5,  
**Bestellnummer: 712**  
(Fein: 30701043008)



### **2600.0401**

2-poliger Schließer (DPNO),  
L-Form,  
Druckhebel: PA, schwarz,  
10 (10) A 250 V AC 5E4  
**Bestellnummer: 713**  
(Hilti: TE505)



### **2600.1001**

2-poliger Schließer (DPNO),  
PA, schwarz,  
Einschaltsperr  
10 (10) A 250 V AC 5E4  
**Bestellnummer: 714**  
(Hilti: WSR 1250)



### **2600.5201**

2-poliger Schließer (DPNO)  
Druckhebel: PA, schwarz,  
9 (9) A 125 V AC 5E4  
**Bestellnummer: 715**  
(Hilti: TE5, TE15, TE24)



### **1364.0301**

2-poliger Wechsler, Druckhebel  
PA schwarz, Arretierung +  
Einschaltsperr: 20 PA, grau,  
Sperrhebel  
**Bestellnummer: 716**  
(Fein: 30701230017)



### **2200.1403**

2-poliger Schließer,  
Druckhebel grau,  
Arretierung + Einschalt-  
sperr, Sperrhebel  
**Bestellnummer: 717**  
(Metabo: 343410660)



## **Sperrelemente**



Sperrelement  
für Reihen-Einbaugeräte  
H 45mm 1TE  
**Bestellnummer: WES-451TE**



Sperrelement  
für Reihen-Einbaugeräte  
H 45mm 3TE  
**Bestellnummer: WES-453TE**



Sperrelement  
Wiedereinschaltenschutz  
Sicherung  
**Bestellnummer: WES-R1**



## Motorschutzstecker von Tripus



### Drucktaster-Version

mit Phasenwender und wahlweise  
Drehfeldkontrolle, IP 45  
400V, CEE3P+N+E/ 6h / 16A oder 32A  
Motorschutzschalter: Iskra MS25  
CEE 16 A: 198 x 85 x 96 mm (LxBxH)  
CEE 32 A: 230 x 85 x 96 mm (LxBxH)



Einstellbereich	16 A Bestell-Nr.	32 A Bestell-Nr.	Ausstattung
0,10A - 0,16A	207P263.01		Phasenwender
0,16A - 0,25A	207P263.02		Phasenwender
0,25A - 0,40A	207P263.03		Phasenwender
0,40A - 0,63A	207P263.04		Phasenwender
0,63A - 1,0A	207P263.05		Phasenwender
1,0A - 1,6A	207P263.06		Phasenwender
1,6A - 2,5A	207P263.07		Phasenwender
2,5A - 4,0A	207P263.08		Phasenwender
4,0A - 6,3A	207P263.09		Phasenwender
6,3A - 10A	207P263.10		Phasenwender
10A - 16A	207P263.11	207P291.11	Phasenwender
16A - 20A		207P291.12	Phasenwender
20A - 25A		207P291.13	Phasenwender
25A - 32A		207P291.14	Phasenwender
0,1A - 0,16A	207P308.01		Phasenwender, Drehfeldkontrolle
0,16A - 0,25A	207P308.02		Phasenwender, Drehfeldkontrolle
0,25A - 0,40A	207P308.03		Phasenwender, Drehfeldkontrolle
0,40A - 0,63A	207P308.04		Phasenwender, Drehfeldkontrolle
0,63A - 1,0A	207P308.05		Phasenwender, Drehfeldkontrolle
1,0A - 1,6A	207P308.06		Phasenwender, Drehfeldkontrolle
1,6A - 2,5A	207P308.07		Phasenwender, Drehfeldkontrolle
2,5A - 4,0A	207P308.08		Phasenwender, Drehfeldkontrolle
4,0A - 6,3A	207P308.09		Phasenwender, Drehfeldkontrolle
6,3A - 10A	207P308.10		Phasenwender, Drehfeldkontrolle
10A - 16A	207P308.11	207P309.11	Phasenwender, Drehfeldkontrolle
16A - 20A		207P309.12	Phasenwender, Drehfeldkontrolle
20A - 25A		207P309.13	Phasenwender, Drehfeldkontrolle
25A - 32A		207P309.14	Phasenwender, Drehfeldkontrolle

## Motorschutzstecker von Tripus

### Drehknebel-Version

mit Phasenwender und wahlweise Drehfeldkontrolle, IP 45  
 400V, CEE3P+N+E/ 6h / 16A oder 32A  
 Motorschutzschalter: Eaton PKZMO  
 CEE 16 A: 198 x 85 x 100 mm (LxBxH)  
 CEE 32 A: 230 x 85 x 100 mm (LxBxH)



Einstellbereich	16 A Bestell-Nr.	32 A Bestell-Nr.	Ausstattung
0,10A - 0,16A	207P262.01		Phasenwender
0,16A - 0,25A	207P262.02		Phasenwender
0,25A - 0,40A	207P262.03		Phasenwender
0,40A - 0,63A	207P262.04		Phasenwender
0,63A - 1,0A	207P262.05		Phasenwender
1,0A - 1,6A	207P262.06		Phasenwender
1,6A - 2,5A	207P262.07		Phasenwender
2,5A - 4,0A	207P262.08		Phasenwender
4,0A - 6,3A	207P262.09		Phasenwender
6,3A - 10A	207P262.10		Phasenwender
8A - 12A	207P262.11		Phasenwender
10A - 16A	207P262.12	207P290.12	Phasenwender
16A - 20A		207P290.13	Phasenwender
20A - 25A		207P290.14	Phasenwender
25A - 32A		207P290.15	Phasenwender
0,10A - 0,16A	207P310.01		Phasenwender, Drehfeldkontrolle
0,16A - 0,25A	207P310.02		Phasenwender, Drehfeldkontrolle
0,25A - 0,40A	207P310.03		Phasenwender, Drehfeldkontrolle
0,40A - 0,63A	207P310.04		Phasenwender, Drehfeldkontrolle
0,63A - 1,0A	207P310.05		Phasenwender, Drehfeldkontrolle
1,0A - 1,6A	207P310.06		Phasenwender, Drehfeldkontrolle
1,6A - 2,5A	207P310.07		Phasenwender, Drehfeldkontrolle
2,5A - 4,0A	207P310.08		Phasenwender, Drehfeldkontrolle
4,0A - 6,3A	207P310.09		Phasenwender, Drehfeldkontrolle
6,3A - 10A	207P310.10		Phasenwender, Drehfeldkontrolle
8A - 12A	207P310.11		Phasenwender, Drehfeldkontrolle
10A - 16A	207P310.12	207P311.12	Phasenwender, Drehfeldkontrolle
16A -20A		207P311.13	Phasenwender, Drehfeldkontrolle
20A -25A		207P311.14	Phasenwender, Drehfeldkontrolle
25A -32A		207P311.15	Phasenwender, Drehfeldkontrolle

## Motorschutz von EATON

### Motorschutzschalter PKZM0

Eaton PKZM0 Motorschutzschalter mit Überlast- und Kurzschlussauslöser.



Einstellbereich Nennstrom	Bestellnummer
0,1-0,16 A	<b>PKZM0-0,16</b>
0,16-0,25 A	<b>PKZM0-0,25</b>
0,25-0,4 A	<b>PKZM0-0,4</b>
0,4-0,63 A	<b>PKZM0-0,63</b>
0,63-1 A	<b>PKZM0-1</b>
1-1,6 A	<b>PKZM0-1,6</b>
1,6-2,5 A	<b>PKZM0-2,5</b>
2,5-4 A	<b>PKZM0-4</b>
4-6,3 A	<b>PKZM0-6,3</b>
6,3-10 A	<b>PKZM0-10</b>
8-12 A	<b>PKZM0-12</b>
10-16 A	<b>PKZM0-16</b>
16-20 A	<b>PKZM0-20</b>
20-25 A	<b>PKZM0-25</b>
25-32 A	<b>PKZM0-32</b>

EATON Unterspannungsauslösung  
230V, 50Hz

Bestellnummer: **U-PKZO**



Hilfsschalter

Bestellnummer: **VH120-PKZO**



## Schuko

Schuko Stecker 2P+PE  
Schutzart: IP54  
Baustellentauglich



Bestellnummer: **STF230**

Schuko Kupplung 2P+PE  
Schutzart: IP54  
Baustellentauglich



Bestellnummer: **STKUF230**

## CEE Stecker ohne Phasenwender mit Schraubklemmen

### CEE-Stecker 16A

5-polig 6h (3P+N+PE) 50/60Hz,  
vernickelte Kontakte,  
Schutzart: IP44



Bestellnummer: **ST16-Q**

### CEE-Stecker 16A

5-polig 6h (3P+N+PE)  
50/60Hz, Schutzart: IP54



Bestellnummer: **STF1654**

### CEE-Stecker 16A

5-polig 6h (3P+N+PE),  
50/60 Hz, Schutzart: IP67



Bestellnummer: **STF1667**

### CEE-Stecker 32A

5-polig 6h (3P+N+PE)  
50/60Hz, vernickelte  
Kontakte, Schutzart: IP44



Bestellnummer: **ST32-Q**

### CEE-Stecker 32A

5-polig 6h (3P+N+PE)  
50/60 Hz, Schutzart: IP54



Bestellnummer: **STF3254**

### CEE-Stecker 32A

5-polig 6h (3P+N+PE)  
50/60 Hz, Schutzart: IP67



Bestellnummer: **STF3267**

## CEE Stecker mit Phasenwender mit Schraubklemmen

### CEE-Stecker 16A mit Phasenwender

5-polig 6h (3P+N+PE)  
50/60 Hz  
Schutzart: IP44



Bestellnummer: **ST16PH**

### CEE-Stecker 16A mit Phasenwender

5-polig/6h; 50/60Hz,  
vernickelte Kontakte,  
Schutzart: IP44



Bestellnummer: **ST16PH-Q**



## CEE Stecker mit Phasenwender mit Schraubklemmen

### CEE-Stecker 32A mit Phasenwender

5-polig 6h (3P+N+PE)  
50/60 Hz, vernickelte Kontakte,  
Schutzart: IP44



Bestellnummer: **ST32PH-Q**

## CEE Kupplungen mit Schraubklemmen

### CEE-Kupplung 16A

5-polig 6h (3P+N+PE)  
50/60 Hz,  
Schutzart: IP44



Bestellnummer: **STKU16**

### CEE-Kupplung 16A

5-polig 6h (3P+N+PE)  
50/60 Hz, vernickelte  
Kontakte, Schutzart: IP44



Bestellnummer: **STKU16-Q**

### CEE-Kupplung 16A

5-polig 6h (3P+N+PE)  
50/60 Hz,  
Schutzart: IP54



Bestellnummer: **STKUF1654**

### CEE-Kupplung 16A

5-polig 6h (3P+N+PE)  
50/60 Hz,  
Schutzart: IP67



Bestellnummer: **STKUF1667**

### CEE-Kupplung 32A

5-polig 6h (3P+N+PE)  
50/60 Hz, vernickelte  
Kontakte, Schutzart: IP44



Bestellnummer: **STKU32-Q**

### CEE-Kupplung 32A

5-polig 6h (3P+N+PE)  
50/60 Hz,  
Schutzart: IP54



Bestellnummer: **STKUF3254**

### CEE-Kupplung 32A

5-polig 6h (3P+N+PE)  
50/60 Hz,  
Schutzart: IP67



Bestellnummer: **STKUF3267**

## Kabeltrommel Vollkunststoff

40m H07RN-F 3G1,5 in schwarz  
Schukosteckdose 250V, mit  
Stecker-Dichtlippe, Thermo-  
Schalter & Diagnosesystem,  
Ø 250 mm, Schutzart: IP44  
**Bestellnummer: K7A40NTF**



30m H07RN-F 3G2,5 in schwarz  
Schukosteckdose 250V, mit  
Stecker-Dichtlippe, Thermo-  
Schalter & Diagnosesystem,  
Ø 250 mm, Schutzart: IP44  
**Bestellnummer: K7A30N2TF**

40m H07BQ-F 3G1,5 in orange  
Schukosteckdose 250V, mit  
Stecker-Dichtlippe, Thermo-  
Schalter & Diagnosesystem,  
Ø 290 mm, Schutzart: IP54  
**Bestellnummer: K7A40QTF500**



40m H07BQ-F 3G2,5 in orange  
Schukosteckdose 250V, mit  
Stecker-Dichtlippe, Thermo-  
Schalter & Diagnosesystem,  
Ø 290 mm, Schutzart: IP54  
**Bestellnummer: K740Q2TF500**

40m H07BQ-F 3G1,5 in grün  
Schukosteckdose 250V, mit  
Stecker-Dichtlippe, Thermo-  
Schalter & Diagnosesystem,  
Ø 290 mm, Schutzart: IP54  
**Bestellnummer: K740QTF530**



40m H07BQ-F 3G2,5 in grün  
Schukosteckdose 250V, mit  
Stecker-Dichtlippe, Thermo-  
Schalter & Diagnosesystem,  
Ø 290 mm, Schutzart: IP54  
**Bestellnummer: K740Q2TF530**

40m H07BQ-F 3G1,5 in gelb  
Schukosteckdose 250V, mit  
Stecker-Dichtlippe, Thermo-  
Schalter & Diagnosesystem,  
Ø 290 mm, Schutzart: IP54  
**Bestellnummer: K740QTF520**



40m H07BQ-F 3G2,5 in gelb  
Schukosteckdose 250V, mit  
Stecker-Dichtlippe, Thermo-  
Schalter & Diagnosesystem,  
Ø 290 mm, Schutzart: IP54  
**Bestellnummer: K740Q2TF520**

## Kabeltrommel Vollkunststoff

40m H07BQ-F 3G1,5 in blau  
Schukosteckdose 250V, mit  
Stecker-Dichtlippe, Thermo-  
Schalter & Diagnosesystem,  
Ø 290 mm, Schutzart: IP54

**Bestellnummer: K740QTF560**



40m H07BQ-F 3G2,5 in blau  
Schukosteckdose 250V, mit  
Stecker-Dichtlippe, Thermo-  
Schalter & Diagnosesystem,  
Ø 290 mm, Schutzart: IP54

**Bestellnummer: K740Q2TF560**

**Maschinenleuchte LED pro**  
**Beleuchtungsstärke 3350 Lux**  
Anschlussleitung ca. 2 m  
Zentralskonturenstecker 230 V  
Schutzart: IP64

(ausgenommen Stecker)

**Bestellnummer: ML24V09**



## Verbindungstechnik



Klemmleiste Flachsteck-/  
Verbinderleisten, Pole 4  
Sternförmige  
Flachstecker-Anordnung

**Bestellnummer: 307-PC/04-077**



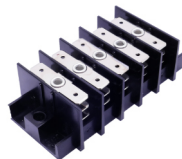
Buchsenklemmleiste  
Schraubanschluss Typ A  
Raster: 8 mm, Pole 8

**Bestellnummer: 302/08**



Flachsteck-  
Verbinderleisten  
Parallele Flachstecker-  
Anordnung, Raster 1 mm, Pole 5

**Bestellnummer: 3070-PCM/05-033**



Mantelklemmen mit rundem,  
feststehendem Druckstück  
und Bodengewinde.

Bemessungsstrom: 32 A

Bemessungsquerschnitt: 2x4 mm<sup>2</sup>

**Bestellnummer: 9-MB**



1 Schutzkontakt-Stecker 16A,  
Anschlussleitung 1m  
H07RN-F 3G2,5  
4 Schutzkontakt-Steckdosen 16A  
**Bestellnummer: SLKS/4**



1 CEE-Stecker 5-Pol. 16A  
Anschlussleitung 1m H07RN-F  
5G1,5 - 4 Schutzkontakt-  
Steckdosen 16A  
**Bestellnummer: SLK/4**



1 Schutzkontakt-Stecker 16A,  
Anschlussleitung 1m  
H07RN-F 3G2,5  
6 Schutzkontakt-Steckdosen 16A  
**Bestellnummer: SLKS/6**



1 CEE-Stecker 5-Pol. 16A  
Anschlussleitung 1m  
H07RN-F 5G1,5 -  
6 Schutzkontakt-Steckdosen 16A  
**Bestellnummer: SLK/6**



1 CEE-Stecker 5-pol. 16A,  
Anschlussleitung 1m  
H07RN-F 5G1,5  
3 CEE-Steckdosen 5-pol. 16A  
**Bestellnummer: SLK/03**



1 CEE-Stecker 5-pol. 16A  
Anschlussleitung.  
1m H07RN-F 5G1,5  
3 CEE-Steckdosen 5-pol. 16A  
2 Schutzkontakt-Steckdosen 16A  
**Bestellnummer: SLK/23**



1 Schutzkontakt-Stecker 16A  
Anschlussleitung  
1m H07RN-F 3G2,5  
1 FI-Schutzschalter RCD  
2-Polig, 25A, I<sub>N</sub>=0,03 A Typ A  
4 Schutzkontakt-Steckdosen 16A  
**Bestellnummer: SLKSF/4**



1 CEE-Stecker 5-pol. 16A  
Anschlussleitung  
1m H07RN-F 5G1,5  
1 FI-Schutzschalter RCD  
4-Polig, 40A, I<sub>N</sub>=0,03 A Typ A  
4 Schutzkontakt-Steckdosen 16A  
**Bestellnummer: SLKF/4**



1 Schutzkontakt-Stecker 16A  
Anschlussleitung  
1m H07RN-F 3G2,5  
1 FI-Schutzschalter RCD  
2-Polig, 25A, I<sub>N</sub>=0,03 A Typ A  
6 Schutzkontakt-Steckdosen 16A  
**Bestellnummer: SLKSF/6**



1 CEE-Stecker 5-pol. 16A  
Anschlussleitung  
1m H07RN-F 5G1,5  
1 FI-Schutzschalter RCD  
4-Polig, 40A, I<sub>N</sub>=0,03 A Typ A  
6 Schutzkontakt-Steckdosen 16A  
**Bestellnummer: SLKF/6**



1 CEE-Stecker & 2 CEE-Steckdosen  
5-pol. 16A Anschlussleitung 1m  
H07RN-F 5G1,5  
1 FI-Schutzschalter RCD  
4-Polig, 40A, I<sub>N</sub>=0,03 A Typ A  
2 Schutzkontakt-Steckdosen 16A  
**Bestellnummer: SLKF/22**



1 CEE-Stecker & 1 CEE-Steckdosen  
5-pol. 16A Anschlussleitung 1m  
H07RN-F 5G1,5  
1 FI-Schutzschalter RCD  
4-Polig, 40A, I<sub>N</sub>=0,03 A Typ A  
4 Schutzkontakt-Steckdosen 16A  
**Bestellnummer: SLKF/41**



**Ausführungen mit FI-Schutzschalter Typ B (allstromsensitiv) + Sonderbestückungen nach Kundenwunsch möglich**