

## RELICON Gelmuffen für Ihre Anwendung!

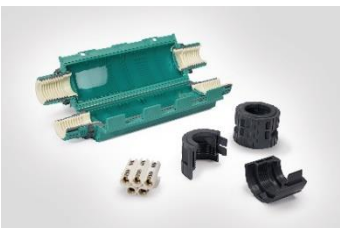
**HellermannTyton**

RELICON Gelmuffen für die Herstellung unter- und überirdischer Kabelverbindungen bestehen aus einer robusten Polypropylenschale und RELICON Gel. Sie erfüllen höchste Anforderungen der Elektroinstallation und bieten mechanischen Schutz, Isolation und Abdichtung in einem Arbeitsschritt - der Installateur spart Zeit und benötigt zur Installation kein Spezialwerkzeug. Die RELICON Gelmuffen sind bis 90 °C temperaturbeständig sowie kennzeichnungsfrei und unbegrenzt lagerfähig.



### Gelmuffe Reliseal Reliseal V56

- Zugentlastung durch Schraubsystem
- Hohe Isoliereigenschaft grösser 1kV durch RELICON Gel
- Adapter für versch. Kabeldurchmesser
- Unbegrenzt lagerfähig, Inklusive Pressverbinder, für Leitungen 3x2,5 mm<sup>2</sup> bis 5x6 mm<sup>2</sup>
- Reliseal V56 Kabeldurchmesser Hauptkabel 12 – 18 mm



### Gelmuffe Reliseal V510 / V525

- Schutzart IP 68, bis 10 m Wassertiefe
- Inklusive Verbinderblock, für Leitungen 3x4 mm<sup>2</sup> bis 5x10 mm<sup>2</sup>
- V510 Kabeldurchmesser Hauptkabel 14 – 21 mm
- V525 für Leitungen 3x10 mm<sup>2</sup>, 5x25 mm<sup>2</sup> - Kabeldurchmesser Hauptkabel 20 – 30 mm



### RELISEAL PRESSGEL-SI-CL

Pressgel ist ein 1-Komponenten-Gel in einer handelsüblichen Kartusche 310ml zur sofortigen Isolierung von elektrischen Anschlüssen im Niederspannungsbereich. Es ist ein gebrauchsfertiges, bereits vermisches und vernetztes Gel, welches nicht mehr aushärten muss und dauerhaft weichelastisch bleibt.

- Extrem klebrig und nicht tropfend
- Wiederzugänglich und wiederentfernbar
- IP68, in Verbindung mit geeigneter Abzweigdose möglich

## Gelmuffe Relilight – für kleine Leiterquerschnitte, kleine Muffe, große Wirkung

Anwendungsbereiche: Als Abzweig-, Parallelabzweig- und Verbindungsgarnitur im Niederspannungsnetz verwendbar. Entwickelt für die Lichtinstallation: Schutzart IP 68; Inklusive Zugentlastung; Flammwidrige Formschale (UL94 V0).

Spannungsbereich 250V, 16A, Montageanleitung, unbegrenzt lagerfähig, Verbinderblock, Schraube.

Relilight V 32,5 I2



### Gelmuffe Relilight – V32.5 I2

- Gelschale mit RELICON Gel für Zugentlastung 2 x 0,5 mm<sup>2</sup> - 3 x 2,5 mm<sup>2</sup>
- Formschale zweiteilig, wiederöffnbar
- Betriebstemperatur -30°C bis +130°C, unbegrenzt lagerfähig
- Kabeldurchmesser 6,5-12 mm

Relilight V 32,5 P1



### Gelmuffe Relilight – V32.5 P1

RELICON Formschale 3 x 0,5 mm<sup>2</sup> - 3 x 2,5 mm<sup>2</sup>

Abzweigkabel 3 x 0,5 bis 3 x 2,5

- Kabeldurchmesser 6,5-12 mm

Relilight V 31,5 U1



### Gelmuffe Relilight – V31.5 U1

- Gelschale wiederöffnbar, 3 x 0,5 mm<sup>2</sup> - 3 x 1,5 mm<sup>2</sup>
- flammhemmend (UL94 V0)
- Kabeldurchmesser 8-10 mm

