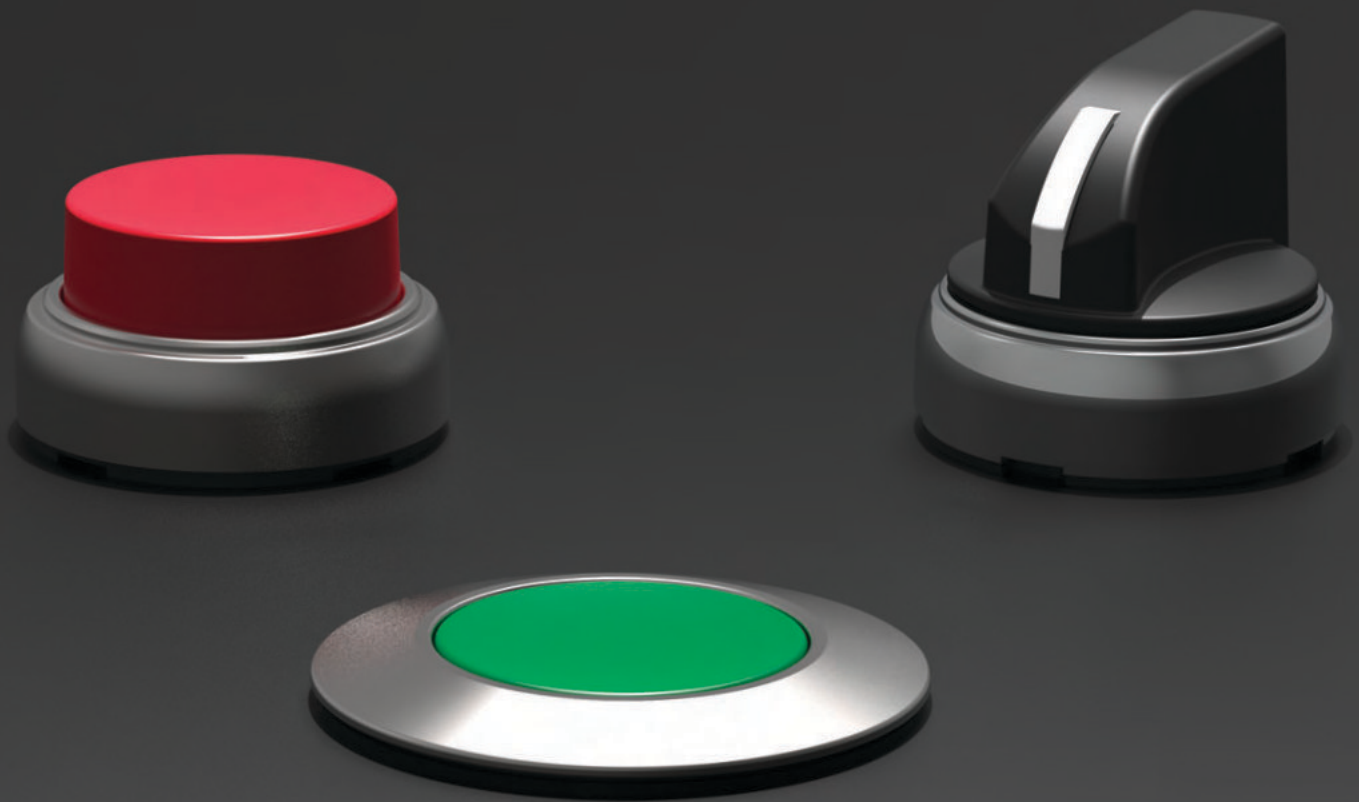
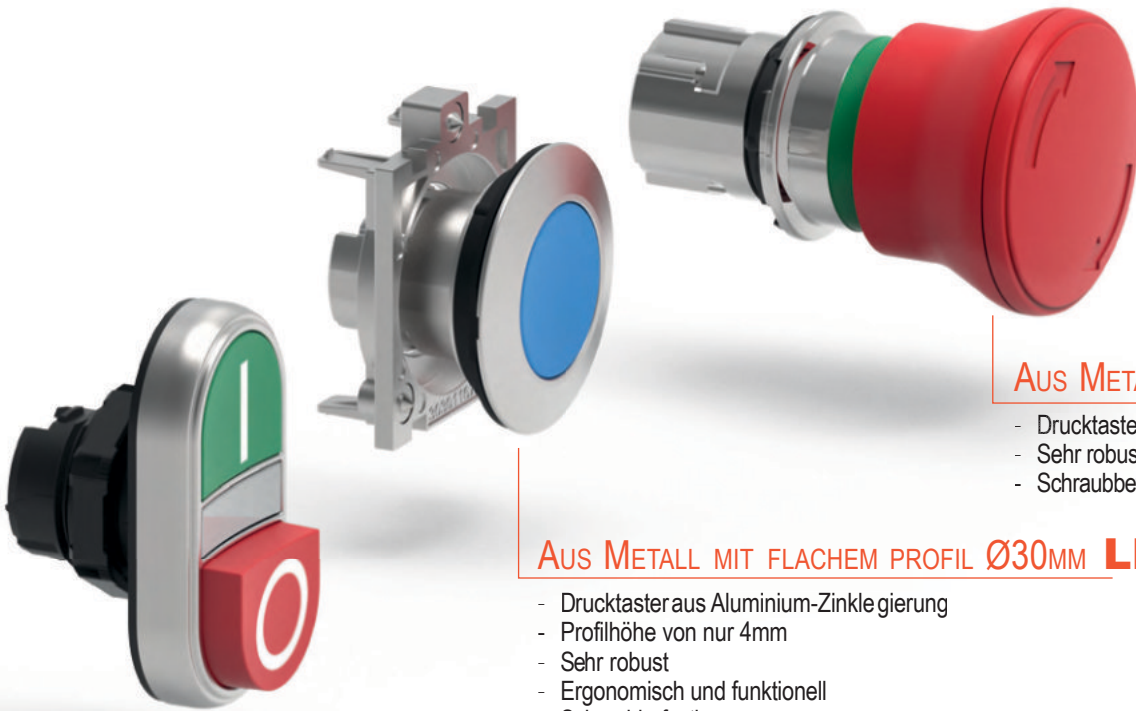


PLatinum SERIE

Q BEFEHLS- UND MELDEGERÄTE



IT'S TIME FOR **PL**atinum



AUS METALL Ø22MM **LPS**

- Drucktaster aus Aluminium-Zinklegierung
- Sehr robust und stoßfest
- Schraubbefestigung

AUS METALL MIT FLACHEM PROFIL Ø30MM **LPF**

- Drucktaster aus Aluminium-Zinklegierung
- Profilhöhe von nur 4mm
- Sehr robust
- Ergonomisch und funktionell
- Schraubbefestigung

AUS KUNSTSTOFF MIT VERCHROMUNG Ø22MM **LPC**

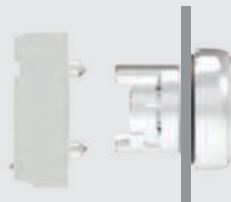
- Aus Polyamid mit verchromtem Außenring
- Schnelle Installation der Befestigungsbasis und der Kontaktelemente durch Einrasten
- Befestigung mit Gewindering

Q SCHNELLE, LEICHTE INSTALLATION DER TASTER

LPS

AUS METALL-Ø22mm

- Der Taster wird mit Hilfe einer Befestigungsbasis mit **Schraube** in Ø22mm Bohrungen auf der Tafel befestigt.



- Der Taster verfügt über eine **Dichtung** mit **Gummierelementen** zur stabilen Vorbefestigung auf der Tafel.



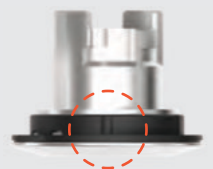
LPF

AUS METALL MIT FLACHEM PROFIL Ø30mm

- Der Taster wird mit Hilfe eines an der Befestigungsbasis anzubringenden Adapters mit **Schraube** in Ø30mm Bohrungen auf der Tafel befestigt.



- Der Taster verfügt über eine **Dichtung** mit **Gummierelementen** zur stabilen Vorbefestigung auf der Tafel.



LPC

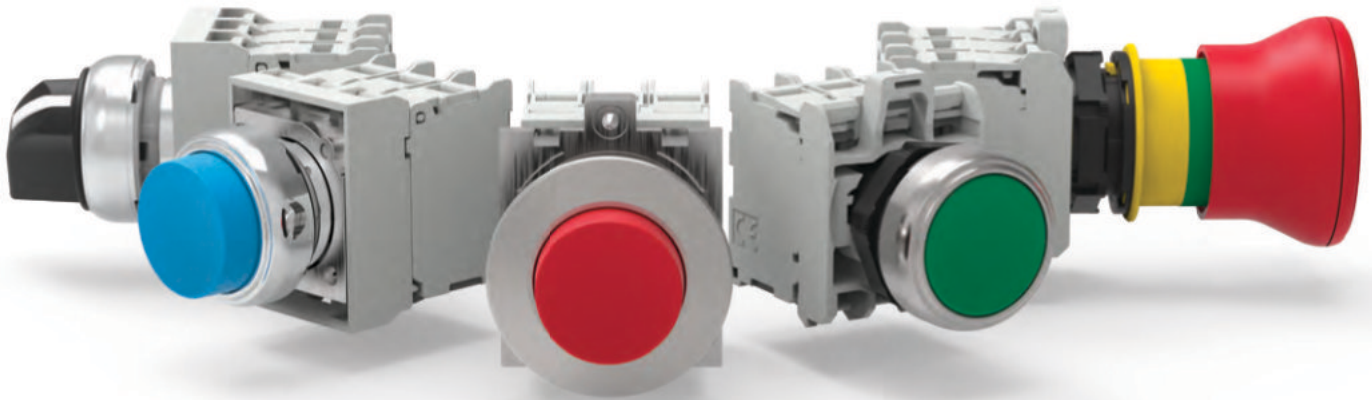
AUS KUNSTSTOFF MIT VERCHROMUNG Ø22mm

- Der Taster wird mit Hilfe eines **Gewindering**s in Ø22mm Bohrungen auf der Tafel befestigt. Die Befestigungsbasis wird durch Einrasten auf der Rückseite des Tasters montiert.



- Der Taster verfügt über eine **Dichtung** mit **Gummierelementen** zur stabilen Vorbefestigung auf der Tafel.
- Die am Taster vorhandene Verdrehsicherung fñgt sich in die Dichtung ein, sodass die Montage auch in runden Bohrungen ohne Kerbe für die Verdrehsicherung möglich ist.
- Die Befestigungsbasis und die Taster weisen **gut sichtbare Referenzmarken** auf, sodass der Einrastvorgang leicht und intuitiv erfolgt.





HOHE SCHUTZART: IP66, IP67 UND IP69K

Die Bedienelemente wurden entsprechend den Schutzarten IP66, IP67, IP69K und Type 4X für UL getestet, sodass der Einsatz auch unter erschwerten Umgebungsbedingungen möglich ist.

ELEGANTES, ERGONOMISCHES DESIGN

Alle Elemente der Serie sind ergonomisch gestaltet und gleichzeitig wurde besondere Sorgfalt auf feinste Detailästhetik gelegt.

MECHANISCHE LEBENSDAUER DER BEDIENELEMENTE

Dank ihrer Konstruktionsmerkmale garantieren die Drucktaster 5.000.000 Schaltspiele, die Wahlschalter und Doppel- und Dreifach-taster 1.000.000 Schaltspiele und die Not-Aus-Taster 300.000 Schaltspiele.

ÖL-, LÖSUNGSMITTEL- UND KOHLENWASSERSTOFFBESTÄNDIGE MATERIALIEN

ANPASSUNGSMÖGLICHKEITEN

Um die Lagerverwaltung zu erleichtern, ist es möglich, Druck- oder Ein-Aus-Taster ohne Abdeckung oder Kappen bzw. lose Abdeckungen und Kappen zu kaufen. So können die Taster nach Belieben zusammengestellt werden.

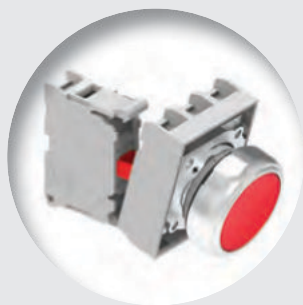
HOHE STANDARDISIERUNG

Kontaktelemente, LED-Leuchtelemente und viele Zubehörteile sind für alle Typen der Serie gleich.

MÖGLICHKEIT DER VERWENDUNG BEI EXTREM-TEMPERATUREN

Betriebstemperatur von -25° bis +70°C

ZULASSUNG: cULus, EAC, RINA UND CCC



Q KONTAKTELEMENTE

- Für alle Taster der Serie **PLatinum** gleich
- Kompakte Abmessungen
- Hohe elektrische Leitfähigkeit 5V 1mA
- Möglichkeit, bis zu 9 Hilfskontakte übereinander anzubringen
- Versionen mit Schraub-, Flachsteck- und Federanschluss (Push-in) und für Montage am Boden der Tastergehäuse LPZP...
- Funktion der Kontakte: Doppelte Abschaltung, Zwangsöffnung des Öffners, selbstreinigend
- Der Einbau der elektrischen Kontakte und der LED-Leuchtelemente auf der Befestigungsbasis erfolgt durch **Einrasten**.
- **Die Betätigung der mittleren Kontakte ist** bei Drucktastern ohne Leuchtanzeige, Ein-Aus-Tastern, Pilztastern und Wahlschaltern **serienmäßig**.

Q LED-ELEMENTE MIT HOHER LEUCHTKRAFT

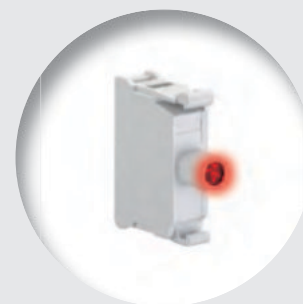
- Miniaturisierte Abmessungen
- Lange elektrische Lebensdauer: 100.000 Stunden
- Versionen mit Schraub- und Federanschluss (Push-in) und für die Montage am Boden der Tastergehäuse LPZP...
- Schutz vor Überspannungen
- Vibrationsfest
- Schutz vor unbeabsichtigtem Leuchten durch induzierte Ströme an den Drähten
- Reduzierung des Flimmer-Effekts
- Versionen mit Dauer- und Blinklicht
- Versorgung: 12...30VAC/DC, 85...140VAC, 185...265VAC
- An das LED-Element angeschlossene Testelemente zeigen durch die Verwendung einer einzigen, externen Taste an, ob alle in einer Anlage vorhandenen LEDs korrekt funktionieren.



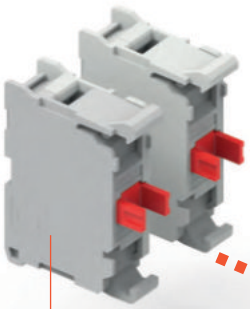
Q KONTAKTELEMENTE UND LED-ELEMENTE MIT PUSH-IN-TECHNOLOGIE

Dank der **PUSH-IN-Technologie** lässt sich beim Anschluss der starren und gecrimpten Leiter an die Klemmen Zeit sparen. Der Leiter kann werkzeuglos in die Klemmstelle gesteckt werden und es wird eine sichere, dichte Verbindung erreicht. Die sichere Befestigung des Leiters ist auch bei vorhandenen Vibrationen und/oder Stößen langfristig garantiert.

Push-in Technologie



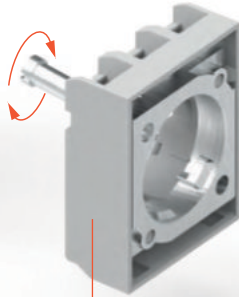
MODULARITÄT



LPXC...

AUS METALL Ø22MM

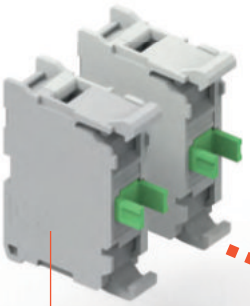
LPS...



LPXAU120M



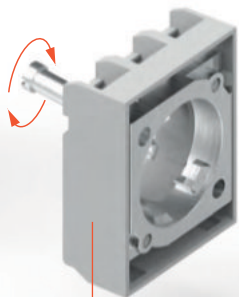
LPS...



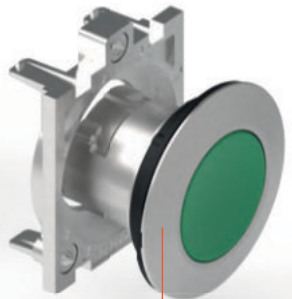
LPXC...

AUS METALL MIT FLACHEM
PROFIL Ø30MM

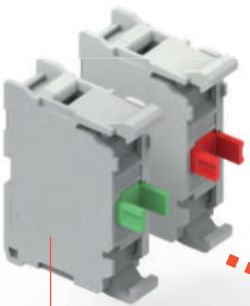
LPF...



LPXAU120M



LPF...



LPXC...

AUS KUNSTSTOFF MIT
VERCHROMUNG Ø22MM

LPC...



LPXAU120



LPC...

BEFEHLS- UND MELDEGERÄTE

DRUCKTASTER

Farbe	Aus-Metall Ø22mm	Aus-Metall mit flachem Profil Ø30mm	Aus Kunststoff mit Verchromung Ø22mm
BÜNDIG			
Q	LPSB102=LPFB102=LPCB102		
Q	LPSB103=LPFB103=LPCB103		
Q	LPSB104=LPFB104=LPCB104		
Q	LPSB105=LPFB105=LPCB105		
Q	LPSB106=LPFB106=LPCB106		
Q	LPSB108=LPFB108=LPCB108		

VORSTEHEND			
Q	LPSB202=LPFB202=LPCB202		
Q	LPSB203=LPFB203=LPCB203		
Q	LPSB204=LPFB204=LPCB204		
Q	LPSB205=LPFB205=LPCB205		
Q	LPSB206=LPFB206=LPCB206		
Q	LPSB208=LPFB208=LPCB208		

MIT KRAGENRING			
Farbe	Aus-Metall Ø22mm	Aus-Metall mit flachem Profil Ø30mm	Aus-Kunststoff mit Verchromung Ø22mm
Q	LPSB302	—	LPCB302
Q	LPSB303	—	LPCB303
Q	LPSB304	—	LPCB304
Q	LPSB305	—	LPCB305
Q	LPSB306	—	LPCB306
Q	LPSB308	—	LPCB308

DRUCKTASTER MIT SYMBOLEN

Farbe=Symbol	Aus-Metall Ø22mm	Aus-Metall mit flachem Profil Ø30mm	Aus-Kunststoff mit Verchromung Ø22mm
BÜNDIG			
Q	LPSB1102=LPFB1102=LPCB1102		
Q	LPSB1104=LPFB1104=LPCB1104		
Q	LPSB1113=LPFB1113=LPCB1113		
Q	LPSB1118=LPFB1118=LPCB1118		
Q	LPSB1123=LPFB1123=LPCB1123		
Q	LPSB1128=LPFB1128=LPCB1128		
Q	LPSB1132=LPFB1132=LPCB1132		
Q	LPSB1134=LPFB1134=LPCB1134		
Q	LPSB1142=LPFB1142=LPCB1142		
Q	LPSB1148=LPFB1148=LPCB1148		
Q	LPSB1152=LPFB1152=LPCB1152		
Q	LPSB1158=LPFB1158=LPCB1158		
Q	LPSB1163=LPFB1163=LPCB1163		
Q	LPSB1168=LPFB1168=LPCB1168		
Q	LPSB1176=LPFB1176=LPCB1176		
Q	LPSB1178=LPFB1178=LPCB1178		
Q	LPSB1196=LPFB1196=LPCB1196		
Q	LPSB1502=LPFB1502=LPCB1502		
Q	LPSB1512=LPFB1512=LPCB1512		

VORSTEHEND			
Q	LPSB2102=LPFB2102=LPCB2102		
Q	LPSB2104=LPFB2104=LPCB2104		
Q	LPSB2132=LPFB2132=LPCB2132		
Q	LPSB2134=LPFB2134=LPCB2134		

LEUCHTDRUCKTASTER

Farbe	Aus-Metall Ø22mm	Aus-Metall mit flachem Profil Ø30mm	Aus-Kunststoff mit Verchromung Ø22mm
BÜNDIG			
Q	LPSBL103=====LPFBL103=LPCBL103		
Q	LPSBL104=====LPFBL104=LPCBL104		
Q	LPSBL105=====LPFBL105=LPCBL105		
Q	LPSBL106=====LPFBL106=LPCBL106		
Q	LPSBL107=====LPFBL107=LPCBL107		

VORSTEHEND			
Q	LPSBL203=====LPFBL203=LPCBL203		
Q	LPSBL204=====LPFBL204=LPCBL204		
Q	LPSBL205=====LPFBL205=LPCBL205		
Q	LPSBL206=====LPFBL206=LPCBL206		
Q	LPSBL207=====LPFBL207=LPCBL207		

ENAUSTASTER

Farbe	Aus-Metall Ø22mm	Aus-Metall mit flachem Profil Ø30mm	Aus-Kunststoff mit Verchromung Ø22mm
BÜNDIG			
Q	LPSQ102=====LPFQ102=LPCQ102		
Q	LPSQ103=====LPFQ103=LPCQ103		
Q	LPSQ104=====LPFQ104=LPCQ104		
Q	LPSQ105=====LPFQ105=LPCQ105		
Q	LPSQ106=====LPFQ106=LPCQ106		
Q	LPSQ108=====LPFQ108=LPCQ108		

VORSTEHEND			
Q	LPSQ202=====LPFQ202=LPCQ202		
Q	LPSQ203=====LPFQ203=LPCQ203		
Q	LPSQ204=====LPFQ204=LPCQ204		
Q	LPSQ205=====LPFQ205=LPCQ205		
Q	LPSQ206=====LPFQ206=LPCQ206		
Q	LPSQ208=====LPFQ208=LPCQ208		

ENAUSLEUCHTTASTER

Farbe	Aus-Metall Ø22mm	Aus-Metall mit flachem Profil Ø30mm	Aus-Kunststoff mit Verchromung Ø22mm
BÜNDIG			
Q	LPSQL103=LPFQL103=====LPCQL103		
Q	LPSQL104=LPFQL104=====LPCQL104		
Q	LPSQL105=LPFQL105=====LPCQL105		
Q	LPSQL106=LPFQL106=====LPCQL106		
Q	LPSQL107=LPFQL107=====LPCQL107		

VORSTEHEND			
Q	LPSQL203=LPFQL203=====LPCQL203		
Q	LPSQL204=LPFQL204=====LPCQL204		
Q	LPSQL205=LPFQL205=====LPCQL205		
Q	LPSQL206=LPFQL206=====LPCQL206		
Q	LPSQL207=LPFQL207=====LPCQL207		

DRUCKTASTER FÜR MOTORSCHUTZRELAIS

Farbe	Aus-Metall Ø22mm	Aus-Kunststoff mit Verchromung Ø22mm
BÜNDIG		
Q	LPSR1002=LPCR1002	
Q	LPSR1003=LPCR1003	
Q	LPSR1004=LPCR1004	
Q	LPSR1006=LPCR1006	
Q (RESET)	LPSR1196	LPCR1196
VORSTEHEND		
Q	LPSR2004=LPCR2004	

Q Mit Beschriftung "RESET" auf dem Bedienelement
Hinweis: Nicht geeignet für Montage mit Tastergehäusen LPZ...

KAPPEN FÜR LEUCHTANZEIGEN

Farbe	Aus-Metall Ø22mm	Aus-Metall mit flachem Profil Ø30mm	Aus-Kunststoff mit Verchromung Ø22mm
BÜNDIG			
Q	LPSL3=LPFL3=LPL3		
Q	LPSL4=LPFL4=LPL4		
Q	LPSL5=LPFL5=LPL5		
Q	LPSL6=LPFL6=LPL6		
Q	LPSL7=LPFL7=LPL7		
Q	Transp.	LPSL1187	LPL1187

Q Mit Symbol für gefährliche Spannung (IEC 60417 5036-a)

BLOCKLEUCHTANZEIGEN LED (DAUERLICHT)

AUS-KUNSTSTOFF Ø22mm		
LED Farbe	12VAC/DC=24VAC/DC=48VAC/DC=110...120VAC	

Q	LPMLA1=LPMLB1=LPLMD1=LPMLE1
Q	LPMLA3=LPMLB3=LPLMD3=LPMLE3
Q	LPMLA4=LPMLB4=LPLMD4=LPMLE4
Q	LPMLA5=LPMLB5=LPLMD5=LPMLE5
Q	LPMLA6=LPMLB6=LPLMD6=LPMLE6
Q	Transp. LPMLA7=LPMLB7=LPLMD7=LPMLE7

LED Farbe	230VAC=380...415VAC=110...125VDC=220VDC
-----------	---

Q	LPMLM1=LPMLP1=LPLMF1=LPLMN1
Q	LPMLM3=LPMLP3=LPLMF3=LPLMN3
Q	LPMLM4=LPMLP4=LPLMF4=LPLMN4
Q	LPMLM5=LPMLP5=LPLMF5=LPLMN5
Q	LPMLM6=LPMLP6=LPLMF6=LPLMN6
Q	Transp. LPMLM7=LPMLP7=LPLMF7=LPLMN7

WAHLSCHALTER

MIT KURZHEBEL

Hebelpositionen	Aus-Metall Ø22mm	Aus-Metall mit flachem Profil Ø30mm	Aus Kunststoff mit Verchromung Ø22mm
2 POSITIONEN			
	LPSS120=LPFS120=LPCS120		
	LPSS121=LPFS121=LPCS121		
3-POSITIONEN			
	LPSS130=LPFS130=LPCS130		
	LPSS131=LPFS131=LPCS131		
	LPSS132=LPFS132=LPCS132		
	LPSS133=LPFS133=LPCS133		

MIT LANGEM HEBEL

Hebelpositionen	Aus-Metall Ø22mm	Aus-Metall mit flachem Profil Ø30mm	Aus Kunststoff mit Verchromung Ø22mm
2 POSITIONEN			
	LPSS220=LPFS220=LPCS220		
	LPSS221=LPFS221=LPCS221		
3-POSITIONEN			
	LPSS230=LPFS230=LPCS230		
	LPSS231=LPFS231=LPCS231		
	LPSS232=LPFS232=LPCS232		
	LPSS233=LPFS233=LPCS233		

LEUCHTWAHLSCHALTER MIT HEBEL

Hebelpositionen	Farbe	Aus-Metall Ø22mm	Aus-Metall mit flachem Profil Ø30mm	Aus-Kunststoff mit Verchromung Ø22mm
2 POSITIONEN				
		LPSSL1203=====LPFSL1203=LPCSL12I		
		LPSSL1204=====LPFSL1204=LPCSL12I		
		LPSSL1205=====LPFSL1205=LPCSL12I		
		LPSSL1206=====LPFSL1206=LPCSL12I		
		LPSSL1208=====LPFSL1208=LPCSL12I		
	Transp.	LPSSL1208=====LPFSL1208=LPCSL12I		
		LPSSL1213=====LPFSL1213=LPCSL12I		
		LPSSL1214=====LPFSL1214=LPCSL12I		
		LPSSL1215=====LPFSL1215=LPCSL12I		
		LPSSL1216=====LPFSL1216=LPCSL12I		
Transp.	LPSSL1218=====LPFSL1218=LPCSL12I			
3 POSITIONEN				
		LPSSL1303=====LPFSL1303=LPCSL13I		
		LPSSL1304=====LPFSL1304=LPCSL13I		
		LPSSL1305=====LPFSL1305=LPCSL13I		
		LPSSL1306=====LPFSL1306=LPCSL13I		
		LPSSL1308=====LPFSL1308=LPCSL13I		
	Transp.	LPSSL1308=====LPFSL1308=LPCSL13I		
		LPSSL1313=====LPFSL1313=LPCSL13I		
		LPSSL1314=====LPFSL1314=LPCSL13I		
		LPSSL1315=====LPFSL1315=LPCSL13I		
		LPSSL1316=====LPFSL1316=LPCSL13I		
Transp.	LPSSL1318=====LPFSL1318=LPCSL13I			
		LPSSL1323=====LPFSL1323=LPCSL13I		
		LPSSL1324=====LPFSL1324=LPCSL13I		
		LPSSL1325=====LPFSL1325=LPCSL13I		
		LPSSL1326=====LPFSL1326=LPCSL13I		
		LPSSL1328=====LPFSL1328=LPCSL13I		
	Transp.	LPSSL1328=====LPFSL1328=LPCSL13I		
		LPSSL1333=====LPFSL1333=LPCSL13I		
		LPSSL1334=====LPFSL1334=LPCSL13I		
		LPSSL1335=====LPFSL1335=LPCSL13I		
		LPSSL1336=====LPFSL1336=LPCSL13I		
Transp.	LPSSL1338=====LPFSL1338=LPCSL13I			

MIT DREHKNOFF

Hebelpositionen	Aus-Metall Ø22mm	Aus-Metall mit flachem Profil Ø30mm	Aus Kunststoff mit Verchromung Ø22mm
2-POSITIONEN			
	LPSS420=LPFS420=LPCS420		
	LPSS421=LPFS421=LPCS421		
3-POSITIONEN			
	LPSS430=LPFS430=LPCS430		
	LPSS431=LPFS431=LPCS431		
	LPSS432=LPFS432=LPCS432		
	LPSS433=LPFS433=LPCS433		

MIT SCHLÜSSEL

Hebelpositionen	Aus-Metall Ø22mm	Aus-Metall mit flachem Profil Ø30mm	Aus-Kunststoff mit Verchromung Ø22mm
2-POSITIONEN			
	LPSS320=LPFS320=LPCS320		
	LPSS320R	LPFS320R	LPCS320R
	LPSS321=LPFS321=LPCS321		
	LPSS321R	LPFS321R	LPCS321R
	LPSS340=LPFS340=LPCS340		
	LPSS340R	LPFS340R	LPCS340R
	3 POSITIONEN		
	LPSS330=LPFS330=LPCS330		
	LPSS330R	LPFS330R	LPCS330R
	LPSS331=LPFS331=LPCS331		
	LPSS331R	LPFS331R	LPCS331R
	LPSS332=LPFS332=LPCS332		
	LPSS332R	LPFS332R	LPCS332R
	LPSS333=LPFS333=LPCS333		
	LPSS333R	LPFS333R	LPCS333R
	LPSS350=LPFS350=LPCS350		
	LPSS350R	LPFS350R	LPCS350R
	LPSS360=LPFS360=LPCS360		
	LPSS360R	LPFS360R	LPCS360R
	LPSS370=LPFS370=LPCS370		
	LPSS370R	LPFS370R	LPCS370R
	LPSS380=LPFS380=LPCS380		
	LPSS380R	LPFS380R	LPCS380R
	LPSS390=LPFS390=LPCS390		
	LPSS390R	LPFS390R	LPCS390R

Positionen Stabile Position Instabile Position • Abziehpunkt des Schlüssels

POTENTIOMETER

MONOLOCK

Widerstandswert	Aus-Kunststoff mit Verchromung Ø22mm
EINE UMDREHUNG	
1kN	LPCPA001
2.5kN	LPCPA002
5kN	LPCPA005
10kN	LPCPA010
50kN	LPCPA050
100kN	LPCPA100
500kN	LPCPA500

PILZTASTER

DRUCKBETÄTIGUNG

Farbe	Aus-Metall Ø22mm	Aus Kunststoff mit Verchromung Ø22mm
Ø40mm		
	LPSB6142=LPCB6142	
	LPSB6143=LPCB6143	
	LPSB6144=LPCB6144	
	LPSB6145=LPCB6145	
	LPSB6146=LPCB6146	
Ø60mm		
	LPSB6162=LPCB6162	
	LPSB6163=LPCB6163	
	LPSB6164=LPCB6164	
	LPSB6165=LPCB6165	
	LPSB6166=LPCB6166	

MIT VERREGELUNG

Farbe	Typ	Aus-Metall Ø22mm	Aus-Kunststoff mit Verchromung Ø22mm
ENTRIEGELUNG-DURCH ZIEHEN Ø40mm			
	Für einfachen Halt	LPSB6742=====LPC	
	Für Nothalt, gemäß ISO 13850	LPSB6744=====LPC	
ENTRIEGELUNG-DURCH DREHEN Ø30mm			
	Für Nothalt, gemäß ISO 13850	LPSB6634=====LPC	
ENTRIEGELUNG DURCH DREHEN Ø40mm			
	Für einfachen Halt	LPSB6642=====LPC	
	Für einfachen Halt	---	LPCB6344
	Für Nothalt, gemäß ISO 13850	LPSB6644=====LPC	
ENTRIEGELUNG-DURCH SCHLÜSSEL Ø40mm			
	Für einfachen Halt	LPSB6842=====LPC	LPCB6842R
	Für Nothalt, gemäß ISO 13850	LPSB6844=====LPC	LPCB6844R

© Versionen mit verschiedenen Codierungen des Schlüssels. Mit dem Zahlencodes des Schlüssels vervollständigen. Die verfügbaren Versionen sind folgende: 421E, 458A, 520E, 3131A, 3433E. Beispiel für komplette Bestellbezeichnung: LPCS320R421E

SUMMER

MONOLOCK

Version	IP40	IP66, #P67, #P69K UL-Type 4X
Tonstärke bei 2800Hz	90dB/10cm=80dB/10cm	
MIT PULS-ODER DAUERTON		
9...15VAC/DC	LPCZSA=LPCZSAIP	
18...30VAC/DC	LPCZSB=LPCZSBIP	
85...140VAC/DC	LPCZSE=LPCZSEIP	
185...265AC/DC	LPCZSM=LPCZSMIP	

LEUCHTPILTZTASTER, DRUCKBEIÄHTIGUNG

Farbe	Aus Metall Ø22mm	Aus Kunststoff mit Verchromung Ø22mm
Ø40mm		
	LPSBL6143=LPCBL6143	
	LPSBL6144=LPCBL6144	
	LPSBL6145=LPCBL6145	
	LPSBL6146=LPCBL6146	
	LPSBL6148=LPCBL6148	

LEUCHTPILTZTASTER, MIT VERREGELUNG

Farbe	Typ	Aus Metall Ø22mm	Aus Kunststoff mit Verchromung Ø22mm
ENTRIEGELUNG=DURCH DREHEN Ø40mm			
	Für einfachen Halt	LPSBL6643=LPCBL6643	
	Für einfachen Halt	LPSBL6645=LPCBL6645	
	Für einfachen Halt	LPSBL6646=LPCBL6646	
	Für Nothalt, gemäß ISO-3850	LPSBL6644=LPCBL6644	

SELBSTÜBERWACHEND

Selbstüberwachende Kontakte nur für Pilztaster mit Verriegelung ohne Leuchtanzeige

Funktion	Selbstüberwachend
1-3 L1, 1-4 L2	10=LXPC01SM
1-3 L1, 1-4 L2, 1-3 L1, 1-4 L2	20=LXPC02SM

KOMMUNIKATIONS- SCHNITTSTELLEN

Anschluss	Aus Metall Ø22mm	Aus Kunststoff mit Verchromung Ø22mm
USB		
A/A Buchse	LPFD01=LPCD01	
A/A Buchse, 0,5m langes Kabel	LPFD01L050=LPCD01L050	
A/A Buchse, 1m langes Kabel	LPFD01L100=LPCD01L100	
A/B Buchse	LPFD03=LPCD03	
B/A Buchse	LPFD05=LPCD05	
RJ45		
Ethernet	LPFD06=LPCD06	
Ethernet, 1m langes Kabel	LPFD06L100=LPCD06L100	

DOPPEL

DRUCKTASTER

Farbe=Symbole	Aus Metall Ø22mm	Aus Kunststoff mit Verchromung Ø22mm
2-BÜNDIG		
	—	LPSB7112=LPCB7112
	—	LPSB7113=LPCB7113
	—	LPSB7114=LPCB7114
	I-0	LPSB7122=LPCB7122
	I-0	LPSB7123=LPCB7123
	I-0	LPSB7124=LPCB7124
	Start/Stop	LPSB7133=LPCB7133
		LPSB7191=LPCB7191
1 BÜNDIG 1 VORSTEHEND		
	—	LPSB7212=LPCB7212
	—	LPSB7213=LPCB7213
	—	LPSB7214=LPCB7214
	I-0	LPSB7222=LPCB7222
	I-0	LPSB7223=LPCB7223
	I-0	LPSB7224=LPCB7224
	Start/Stop	LPSB7233=LPCB7233

DRUCKTASTER MIT WEIßER LEUCHTANZEIGE

Farbe=Symbol	Aus Metall Ø22mm	Aus Kunststoff mit Verchromung Ø22mm
2-BÜNDIG		
	—	LPSBL7112=LPCBL7112
	—	LPSBL7113=LPCBL7113
	—	LPSBL7114=LPCBL7114
	I-0	LPSBL7122=LPCBL7122
	I-0	LPSBL7123=LPCBL7123
	I-0	LPSBL7124=LPCBL7124
	Start/Stop	LPSBL7133=LPCBL7133
		LPSBL7191=LPCBL7191
1 BÜNDIG 1 VORSTEHEND		
	—	LPSBL7212=LPCBL7212
	—	LPSBL7213=LPCBL7213
	—	LPSBL7214=LPCBL7214
	I-0	LPSBL7222=LPCBL7222
	I-0	LPSBL7223=LPCBL7223
	I-0	LPSBL7224=LPCBL7224
	Start/Stop	LPSBL7233=LPCBL7233

DREIFACH

DRUCKTASTER

Symbole	Aus Metall Ø22mm	Aus Kunststoff mit Verchromung Ø22mm
MIT MITTLERER, VORSTEHENDER TASTE		
STOP		LPSB7345=LPCB7345
STOP		LPSB7355=LPCB7355
STOP		LPSB7365=LPCB7365
STOP		LPSB7375=LPCB7375

HEBELSCHALTER

	Typ	Anz. Hilfs- kontakte	Aus Metall Ø22mm
OHNE MECHANISCHE SPERRE, KOMPLETT MIT HILFSKONTAKTEN			
		2S	LPSJ200
		2S	LPSJ201
		4S	LPSJ400
		4S	LPSJ401
MIT MECHANISCHER SPERRE IN MITTLERER POSITION, KOMPLETT MIT HILFSKONTAKTEN			
		2S	LPSJ210
		2S	LPSJ211
		4S	LPSJ410
		4S	LPSJ411
Position der Hebelschalter			
	2=instabil		2=stabil
	4=instabil		4=stabil
ZUBEHÖR			
Beschreibung			Aus Metall Ø22mm
Etikettenhalter 2 oder 4 Richtungen			LPSXAU101

BEFESTIGUNGSBASIS

Funktion	Ø22mm und Ø30mm aus Metall	Aus Kunststoff mit Verchromung Ø22mm
—	LPXA120M=LPXA120	
Mit Kontaktelementen, Schraubanschluss		
	LPXE10M=LPXE10	
	LPXE01M=LPXE01	

KONTAKTELEMENTE

Funktion	Mit Schraube	Mit Feder	Mit Flachsteckanschluss
	S □	LPXC10=LPXCS10=LPXCF10	
	SV □	LPXC10A	
	Ö □	LPXC01=LPXCS01=LPXCF01	
	ÖN □ □	LPXC01D	

- Für Ein-Aus-Taster LPXC10A(SV) oder LPXC01(Ö) verwenden. Nicht geeignet für Ein-Aus-Taster.
- Schließer, der Einschaltung voreilend, geeignet für Ein-Aus-Taster
- Zwangsöffnung (⊕) gemäß IEC/EN/BS 60947-5-1
- Öffner, ausschaltverzögert

LEUCHTELEMENTE



Kompletter Schutz vor Überspannungen und vor Leuchten aufgrund von induzierten Strömen an den Drähten, Reduzierung des Flimmereffekts, vibrationsfest.

Farbe	12...30VAC/DC	85...140VAC	85...265VAC
MIT DAUERLICHT			
	Schraubanschluss	LPXLPB3=LPXLE3=LPXLPB3	
		LPXLPB4=LPXLE4=LPXLPB4	
		LPXLPB5=LPXLE5=LPXLPB5	
		LPXLPB6=LPXLE6=LPXLPB6	
	LPXLPB8=LPXLE8=LPXLPB8		
	Federanschluss	LPXLPB3=LPXLE3=LPXLPB3	
		LPXLPB4=LPXLE4=LPXLPB4	
		LPXLPB5=LPXLE5=LPXLPB5	
		LPXLPB6=LPXLE6=LPXLPB6	
		LPXLPB8=LPXLE8=LPXLPB8	
MIT BLINKLICHT			
	Schraubanschluss	LPXLFB3 □ LPXLE3=LPXLFM3	
		LPXLFB4 □ LPXLE4=LPXLFM4	
		LPXLFB5 □ LPXLE5=LPXLFM5	
		LPXLFB6 □ LPXLE6=LPXLFM6	
	LPXLFB8 □ LPXLE8=LPXLFM8		

Farbe	12...30 VAC/DC	48 VAC/DC	85...140 VAC/DC	185...265 VAC/DC
Einfacher Schutz vor Überspannungen				

Farbe	12...30 VAC/DC	48 VAC/DC	85...140 VAC/DC	185...265 VAC/DC
MIT DAUERLICHT				
	Schraubanschluss	LPXLEB3=LPXLED3=LPXLEB3=LPXLEM3		
		LPXLEB4=LPXLED4=LPXLEB4=LPXLEM4		
		LPXLEB5=LPXLED5=LPXLEB5=LPXLEM5		
		LPXLEB6=LPXLED6=LPXLEB6=LPXLEM6		
		LPXLEB8=LPXLED8=LPXLEB8=LPXLEM8		

□ 18...30VAC/DC

ZUBEHÖR

Beschreibung	Aus Metall Ø22mm	Aus Metall mit flachem Profil Ø30mm	Aus Kunststoff mit Verchromung Ø22mm
GENERISCH			
Adapter für Bohr. von Ø30mm bis Ø22mm für Pilztaster	LPXA161M	—	LPXA161
Adapter für Bohr. von Ø30mm - Ø22mm f. Taster u. Wahlsch. = LPXA162M	—	—	LPXA162
Metall-Steckschlüssel für Befestigungsringe	—	—	LPXA200
Transparente Streuscheibe für Doppeltaster	LPSPA127	—	LPXA127
Adapter für Befestigung des Tasters	—	LPFXAU00	—
Kunststoff-Gewinding für Befestigung Bedienelement	—	—	LPXAU00
Metall-Gewinding für Befestigung Bedienelement	—	—	LPXAU01
Gewindestöpsel für nicht verwend. Bohrungen (grau)	LPXA130	LPFXA130=LPXA130	
Gewindestöpsel für nicht verwend. Bohrungen (schwarz)	LPSA130B	—	LPXA130B
Adapter für Montage auf DIN-Schiene der Taster mit 35mm Breite (2 Module)	LPXDIN	—	LPXDIN
Stab für Taste für mechan. Rückstellung (l=150mm)	LPXA150	—	LPXA150
ETIKETTENHALTER UND ETIKETTEN			
Etikettenhalter für Etiketten LPXAU109 und LPXAU203 (schwarz)	LPXAU100=LPFXAU100=LPXAU100		
Etikettenhalter für Etiketten LPXAU109 und LPXAU203 (grau)	—	LPFXAU100G	—
Silbernes Etikett aus Kunststoff für Gravur für LPFXAU100...	LPXAU109=LPXAU109=LPXAU109		
Neutrales Etikett für Beschriftung	LPXAU203=LPXAU203=LPXAU203		
Etikettenhalter für Etiketten LPXAU108 (schwarz)	LPXAU105=LPFXAU105=LPXAU105		
Etikettenhalter für Etiketten LPXAU108 (grau)	—	LPFXAU105G	—
Silbernes Etikett aus Kunststoff für Gravur für LPFXAU105...	LPXAU108=LPXAU108=LPXAU108		
Etikettenhalter für Etiketten aus Pappe LPXAU202 oder Kunststoff LPXAU201	LPXAU102	—	LPXAU102
Neutrales Etikett aus Pappe für Beschriftung für LPXAU102	LPXAU202	—	LPXAU202
Neutrales Etikett aus Kunststoff für Gravur (without clamp)	LPXAU201	—	LPXAU201
Schutzglas für Etiketten des Typs LPXAU202	LPXAU200	—	LPXAU200
SCHUTZ			
Gummikappe für bündige Taster	LPXAU13 □	—	LPXAU13 □
Gummikappe für vorstehende Taster	LPXAU14 □	—	LPXAU14 □
Gummikappe für Doppel- und Dreifach-taster (transparent)	LPXAU157	—	LPXAU157
Gummikappe für Pilztaster LPCB63/B66/B67/BL66... (transparent)	LPXAU167	—	LPXAU167
Abschließbarer Schutz für Schlösser Ø5-8mm für Taster LPCB66/B67/B68/BL664... nur mit Schlössern Ø5-6mm für LPCB634...	LPXAU158	—	LPXAU158
Schutzkragen für Taster LPCB63/66/67/68/BL666...	LPXAU159	—	LPXAU159
Schutzabdeckung für Taster aus Kunststoff Ø22mm	LPXAU170	—	LPXAU170
Schutzabdeckung für Kommunikationsschnittstellen Ø22mm	—	—	LPXAU171
Schutzkragen 360° Wahlschalter	LPXAU185	—	LPXAU185
RUNDE ETIKETTEN FÜR PILZTASTER Ø22MM			
EMERGENCY STOP Ø90mm	LPXAU113	—	LPXAU113
EMERGENCY STOP Ø60mm	LPXAU115	—	LPXAU115
ARRET D'URGENCE / NOT-AUS / PARO EMERGENCIA Ø60mm	LPXAU118	—	LPXAU118
EMERGENZA ARRESTO Ø90mm	LPXAU112	—	LPXAU112
EMERGENZA ARRESTO Ø60mm	LPXAU114	—	LPXAU114
Symbol IEC60417-5638 gemäß ISO 13850-Ø90mm	LPXAU124	—	LPXAU124
Symbol IEC60417-5638 gemäß ISO 13850-Ø60mm	LPXAU123	—	LPXAU123
Klebeetikett EMERGENCY STOP (34,5x65mm) für Taster LP...B63/663/664/67/68/BL66...	LPXAU110	—	LPXAU110

- Für die vorstehenden und bündigen Taster die Zahl der gewählten Farbeergänzen: 2 (Schwarz), 3 (Grün), 4 (Rot), 5 (Gelb), 6 (Blau), 7 (Transparent), 8 (Weiß). Für die Leuchttaster die Zahl 7 (Transparent) ergänzen.

MEISTGEBRAUCHTE ETIKETTEN FÜR ETIKETTENHALTER LPXAU100 UND LPFXAU100.

Text	LPXAGB200	Text	LPXAGB211	Text	LPXAGB221	Text	LPXAI228
0	LPXAGB200	STOP-START	LPXAGB211	STOP	LPXAGB221	INDIETRO	LPXAI228
I	LPXAGB201	AUTO-MAN	LPXAGB212	RESET	LPXAGB222	APERTURA	LPXAI229
II	LPXAGB202	MAN-AUTO	LPXAGB213	EMERGENCY	LPXAGB223	CHIUSURA	LPXAI230
0-I	LPXAGB203	AUTO-0-MAN	LPXAGB214	ON	LPXAGB224	SALITA	LPXAI231
I-II	LPXAGB204	MAN-0-AUTO	LPXAGB215	POWER-ON	LPXAGB225	DISCESA	LPXAI232
I-0-II	LPXAGB205	FWD-0-REV	LPXAGB216	OFF	LPXAGB226		
OFF-ON	LPXAGB210	START	LPXAGB220	AVANTI	LPXAI227		

TASTERGEHÄUSE AUS KUNSTSTOFF

OHNEBEDIENELEMENTE, Ø22MM
TYPEN 1, 2, 3R, 4, 4X, 12K
IP66, IP67, IP69K



Beschreibung	Farbe der Abdeckung	Tastergehäuse aus Kunststoff
1 Bedienelem.		LPZP1A5
1 Bedienelem. mit Abdeck.		LPZP1A5P
1-Bedienelem.		LPZP1A8
1-Bedienelem. mit Abdeck.		LPZP1A8P
2 Bedienelem.		LPZP2A5
2 Bedienelem.		LPZP2A8
3-Bedienelem.		LPZP3A8
4-Bedienelem.		LPZP4A8
5 Bedienelem.		LPZP5A8
6-Bedienelem.		LPZP6A8

ZUBEHÖR



Beschreibung	
Set mit 4 Schrauben-Schutzkappen, gelb	LPZXP5
Set mit 4-Schrauben-Schutzkappen, grau	LPZXP8
Kabelverschraubung M20 mit-Gewindering für Tastergehäuse LPZXP8 LPZP...	LPXP01

KONTAKTELEMENTE

FÜR DIE MONTAGE AM BODEN DER TASTERGEHÄUSE
TYP LPZP...



Funktion	mit Schraube
	LPXCB10
	LPXCB01

LEUCHTELEMENTE

FÜR DIE MONTAGE AM BODEN DER TASTERGEHÄUSE TYP LPZP...



Kompletter Schutz vor Überspannungen und vor Leuchten aufgrund von induzierten Strömen an den Drähten, Reduzierung des Flimmereffekts, vibrationsfest.

Farbe	12...30VAC/DC=	85...140VAC=	85...265VAC
MIT DAUERLICHT			
	Schraubanschluss	LPXLPBB3=LPXLPBE3=LPXLPBM3	
		LPXLPBB4=LPXLPBE4=LPXLPBM4	
		LPXLPBB5=LPXLPBE5=LPXLPBM5	
		LPXLPBB6=LPXLPBE6=LPXLPBM6	
		LPXLPBB8=LPXLPBE8=LPXLPBM8	

VORMONTIERTE STEUERSTATIONEN AUS KUNSTSTOFF

Verfügbarkeit von zahlreichen, vormontierten Versionen



Überprüfen Sie es hier:



TASTERGEHÄUSE AUS METALL

OHNEBEDIENELEMENTE, Ø22MM
IP66, IP67 - UL NEMA 4X



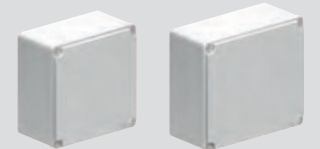
Beschreibung	Farbe der Abdeckung	Tastergehäuse aus Metall
MIT BOHRUNGEN		
1 Bedienel.		LPZM1A5
1 Bedienel. mit Schutz		LPZM1A5P
1 Bedienel.		LPZM1A8
2-Bedienel.		LPZM2A5
2 Bedienel.		LPZM2A8
3-Bedienel.		LPZM3A8
4 Bedienel.		LPZM4A8
5-Bedienel.		LPZM5A8
6 Bedienel.		LPZM6A8
MIT MEHRFACHBOHRUNGEN		
4 Bedienel.		LPZM4CA8
6-Bedienel.		LPZM6CA8
8-Bedienel.		LPZM8CA8
12 Bedienel.		LPZM12CA8
16-Bedienel.		LPZM16CA8

OHNEBOHRUNGEN

IP66, IP67 - UL NEMA 4X



Abmessungen (X, Y, Z)	Farbe der Abdeckung	Gehäuse aus Metall
80x80x73mm		LPZM1E5
80x80x73mm		LPZM1E8
80x130x73mm		LPZM2E8
80x170x73mm		LPZM3E8
80x230x73mm		LPZM4E8
160x160x90mm		LPZM5E8
170x190x90mm		LPZM6E8
190x250x90mm		LPZM7E8



Q BEFEHLS-UND MELDEGERÄTE



ENERGY AND AUTOMATION

www.LovatoElectric.com

LOVATO-ELECTRIC-GMBH
Im Ermilisgrund 30
76337 Waldbronn
Tel: +49 7243 7669370
Fax: +49 7243 7669379
info@LovatoElectric.de
www.LovatoElectric.de

LOVATO ELECTRIC AG
Riedthofstrasse 214
CH - 8105 Regensdorf
Tel.: +41 44 871 90 00
Fax: +41 44 871 90 09
info@LovatoElectric.ch
www.LovatoElectric.ch

- **LOVATO ELECTRIC S.P.A.**
ITALY
www.LovatoElectric.com
- **LOVATO ELECTRIC LTD**
UNITED KINGDOM
www.Lovato.co.uk
- **LOVATO ELECTRIC CORPORATION**
CANADA
www.Lovato.ca
- **LOVATO ELECTRIC INC**
UNITED STATES
www.LovatoUsa.com
- **LOVATO ELECTRIC GMBH**
GERMANY
www.LovatoElectric.de
- **LOVATO ELECTRIC S.L.U**
SPAIN
www.LovatoElectric.es
- **LOVATO ELECTRIC S.R.O.**
CZECH REPUBLIC
www.LovatoElectric.cz
- **LOVATO ELECTRIC SP. Z O.O.**
POLAND
www.LovatoElectric.pl
- **LOVATO ELEKTRIK LTD**
TURKEY
www.LovatoElectric.com.tr
- **LOVATO ELECTRIC ME FZE**
UNITED ARAB EMIRATES
www.LovatoElectric.ae
- **ООО Ловато Электрик**
RUSSIA
www.LovatoElectric.ru
- **LOVATO ELECTRIC CO LTD**
CHINA
www.LovatoElectric.cn
- **LOVATO ELECTRIC SRL**
ROMANIA
www.LovatoElectric.ro
- **LOVATO ELECTRIC SAS**
FRANCE
www.LovatoElectric.fr
- **LOVATO ELECTRIC AG**
SWITZERLAND
www.LovatoElectric.ch

Folgen-Sie uns auf

